



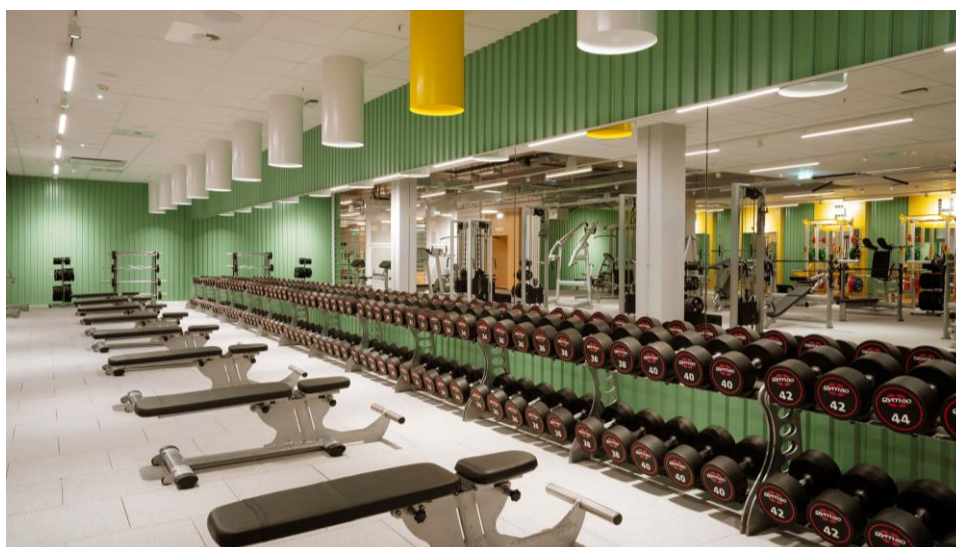
McFIT

RSG Group GmbH
Saarbrücker Straße 38 | 10405 Berlin

Kontakt:
presse@mcf.it.com

PRESSEMITTEILUNG

Das Original erfindet sich neu: McFIT startet bundesweite Modernisierungsoffensive mit neuem Konzept



Berlin, 22. Juli 2024. McFIT, eine der führenden Fitnessketten Europas, startet eine groß angelegte Modernisierungsoffensive ihrer Studios. Auf Grundlage des neuen Konzepts „McFIT – Das Original“ werden sukzessive die Studios der Marke einheitlich renoviert. Was in Heilbronn und Wien bereits begonnen hat, wird nun an weiteren Standorten wie München Köln, der Rhein-Main-Region und Hamburg fortgesetzt. Für die Modernisierungsmaßnahmen wird in den nächsten Jahren ein dreistelliger Millionenbetrag investiert.

McFIT ist bereit für die Zukunft

McFIT setzt mit der Modernisierungsoffensive ein Zeichen Richtung Zukunft und unterstreicht damit die Weiterentwicklung und Stärke der Marke.

„Unsere Marke McFIT hat eine über 25-jährige Tradition. Als Rainer Schaller 1997 das erste McFIT Studio in Würzburg eröffnete, übertrug er als Vorreiter seiner Branche das Discountprinzip in die Fitnessindustrie. Über die Jahre hat sich die Marke stetig verändert und weiterentwickelt und wurde so zur bekanntesten Fitnessbrand in Deutschland. Wir wollen Rainers Legacy fortführen, aber auch eigene Impulse setzen“, so Dr. Jobst Müller-Trimbusch, Co-CEO der RSG Group.

Durchdachtes Raumkonzept und neuer Look

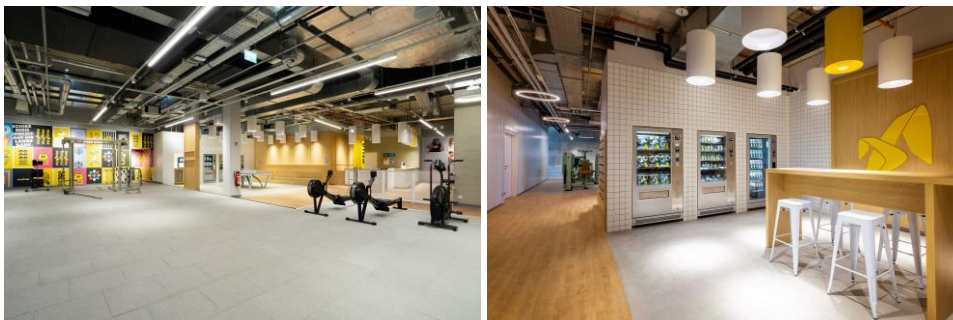
Die Studios präsentieren neben der Vielfalt an Trainingsgeräten auch ein neu durchdachtes Raumkonzept, welches ganzheitliche Trainingserfahrungen ermöglicht. Sie beeindrucken zudem mit seinem einheitlichen Look und einer hellen und freundlichen Atmosphäre. Es wurden verstärkt Materialien wie Stahl, Beton und Holz eingesetzt und schaffen eine

motivierende und einladende Umgebung. Ins Auge sticht auch eine Tischtennisplatte, an der gespielt werden kann und die so sonst nicht in Fitnessstudios zu finden ist.

Hagen Wingertzahn, Co-CEO der RSG Group: „Durch einen ganzheitlichen Modernisierungsansatz bringen wir unsere Studios auf den neuesten Stand und passen uns somit auch den geänderten Bedürfnissen unserer Mitglieder an. Mit dem neuen Look & Feel, veränderten Trainingskonzepten und frischen Ideen schlagen wir das nächste Kapitel von McFIT auf und machen uns fit für die Zukunft.“

Besonderes Highlight: Frauenpower im Fokus

Im Gegensatz zu aktuell bestehenden Studios von McFIT wurde beim neuen Konzept der Frauenbereich deutlich vergrößert, um den weiblichen Mitgliedern mehr Raum zu geben und sie zu stärken. Durch Elemente wie den Booty Booster, stehende Abduktion, Glute Booster Rack und Functional Equipment ermöglicht dieser Bereich ein vollumfängliches Krafttraining und wurde bewusst so gestaltet, dass Frauen jeden Fitnesslevels all ihre sportlichen Ziele verfolgen und erreichen können. Der Frauenbereich ist an einigen Standorten dann ein „Studio im Studio“ und separat über die Frauenumkleidekabine zugänglich.



Erweitertes Angebot: Mehr Vielfalt, mehr Challenge

Die Ausdauerbereiche sind ausgestattet mit Laufbändern, Ascenttrainer Climb Mills, Crosstrainer, Liege- und Sitzbikes sowie Rower. Diese hochwertigen Geräte bieten ein optimales Training für Herz-Kreislauf und Ausdauer. Für ein funktionelles Training auf höchstem Niveau bieten wir Functional Hubs, Assault Bikes, Ruderergometer, Glute Booster Racks und Functional Tower. In den Kursräumen wird es wöchentlich abwechslungsreiche Kurse geben.

Als zusätzliche Services bietet McFIT eine kostenlose Getränkeanlage mit verschiedenen Geschmacksrichtungen, Automaten mit Sportnahrung und Getränken an. So wird das Training nicht nur effektiv, sondern auch komfortabel und angenehm gestaltet.

Zwischen September und Dezember werden vier Studios in München und ein Studio in Köln im neuen Look wiedereröffnet. Weitere Umbauten folgen bereits zu Beginn des nächsten Jahres. Weitere Informationen unter: <https://www.mcf.it.com/mcf.it-das-original>